



- STOCK MULTI-DÉPÔTS
- TARIFS PAR CLIENT ET PAR PRODUIT
- ENVOI DES DOCUMENTS DE VENTE PAR EMAIL
- MODULE DE CAISSE
- HISTORIQUE ACHATS CLIENTS
- FACTURATION DES CONTRATS
- FACTURE NUMÉRIQUE EBILL
- LIAISON AVEC E-SHOP
- LECTEUR QR FACTURE INTÉGRÉ
- GESTION DE LA PRODUCTION
- NOMENCLATURES MULTI-NIVEAUX
- GESTION DU N° DE SÉRIE ET N° DE LOT
- GESTION DES CHANTIERS ET MANDATS
- SERVICE APRÈS-VENTE
- GESTION DES OBJETS IMMOBILIERS
- COMPTABILITÉ DE CAVE
- GESTION DES VÉHICULES
- PLANNING DES LOCATIONS

- SAISIE D'ÉCRITURES MULTIPLES
- IMPORTATION (RELEVÉ BANCAIRE) CAMT 053
- GESTION DE LA TVA, COMPATIBLE TDFN
- PROPOSITIONS DE PAIEMENTS CRÉANCIERS AUTOMATIQUES
- GESTION DES BUDGETS
- IMPORTATION DES COURS DES DEVICES
- COMPTABILITÉ DES IMMOBILISATIONS
- COMPTABILITÉ ANALYTIQUE

- RUBRIQUES SALAIRES PRÉCONFIGURÉES
- HEURES SUPPLÉMENTAIRES ET DÉCOMPTE VACANCES
- DÉCOMPTE LAA, LAAC, IJM ET LPP (SWISSDEC)
- GESTION DE L'IMPÔT À LA SOURCE
- PLANNING DES ABSENCES
- PAIEMENT DU SALAIRE SUR PLUSIEURS COMPTES
- ENVOI DES BULLETINS DE PAIE PAR EMAIL
- ORGANIGRAMME DE VOTRE ENTREPRISE

## MEGA ERP, UN LOGICIEL 100% SUISSE AVEC UNE INTERFACE CONVIVIALE ET FACILE D'UTILISATION

Destinée principalement aux PME, la suite MEGA ERP se décline en **4 modules** distincts qui se complètent parfaitement, MEGA Gestion, MEGA comptabilité, MEGA Paie et MEGA GED.

La suite MEGA est ouverte vers d'autres logiciels grâce à sa base de données relationnelle. La base de données étant également **multi-années**, vous pouvez visualiser l'ensemble de vos documents sans changer de dossier.

Grâce à ce logiciel intégré vous avez tous les outils à votre disposition pour **gérer et optimiser** l'ensemble des processus opérationnels de votre entreprise de manière simple et efficace.

Afin de faciliter la transition de votre logiciel actuel vers MEGA ERP nous prenons en charge **la reprise de vos données** et nous vous accompagnons à chaque étape de la migration.

Avec des mises à jour régulières, vous avez l'assurance d'avoir un **logiciel évolutif** qui vous permettra de vous adapter aux changements législatifs. Vous profitez également de nouvelles fonctionnalités régulièrement proposées par l'éditeur.

MEGA ERP est disponible en **version locale** ou en **version cloud** selon vos besoins, avec l'option cloud vous bénéficiez d'un accès à toutes vos données depuis n'importe où dans le monde.

LA SUITE MEGA ERP VOUS FAIT GAGNER DU TEMPS, TOUT SIMPLEMENT.



ENVIE D'AVOIR PLUS D'INFORMATIONS SPÉCIFIQUES SUR L'UN DE NOS PRODUITS ?



mega-software.ch/mega-gestion



mega-software.ch/mega-comptabilite



mega-software.ch/mega-paie

Développement et distribution :  
Mega Software SA  
Route de Riaz 3b  
1630 Bulle  
Téléphone :  
+41 (0)26 565 21 81  
E-Mail :  
info@mega-software.ch



mega-software.ch

Votre intégrateur certifié pour la vente, le support et la formation:

\*La Poste Suisse



## VÉRITABLE COCKPIT POUR LA GESTION GLOBALE



Ce module vous permet de gérer et suivre l'ensemble des **processus logistiques de votre entreprise** (clients, fournisseurs, ventes, achats, stock, gestion à l'affaire et production). Les différentes **analyses et statistiques** vous permettent d'avoir une vision claire de votre entreprise pour prendre les bonnes décisions au bon moment.

### NOS ATOUTS

**Intuitif :** L'interface est très intuitive et vous permettra de prendre le logiciel en main rapidement avec des menus simples, des accès rapides, une gestion des favoris et une intégration bien pensée des processus métiers.

**Intégré :** Grâce au lecteur QR intégré, vous pouvez facilement importer et comptabiliser vos factures créanciers sur base d'un PDF en effectuant directement la ventilation comptable. La prise en charge du format CAMT vous permet de valider et comptabiliser rapidement l'ensemble des paiements débiteurs.

**Efficace :** Tout est mis en œuvre pour améliorer la productivité de votre entreprise. Vous pouvez notamment, envoyer un ou plusieurs documents par courriel, lier votre boutique en ligne ou encore analyser les habitudes d'achat et l'historique de vos clients.

**Ouvert :** Le logiciel est proposé avec une base de données HFSQL ouverte qui permet d'interfacer facilement le logiciel avec d'autres solutions du marché (gestion du temps, gestion de projet, etc.). Vous avez également la possibilité d'importer facilement vos catalogues métiers.

**Solutions métiers :** Utilisez les modules en option en fonction de votre activité afin d'avoir un logiciel taillé sur mesure (gestion de chantier, gestion de fabrication, gestion de production, gestion garage et carrosserie, gestion de cave, gestion à l'affaire, gestion de contrat et SAV).



## POUR LA GESTION DES EMPLOYÉS ET DES SALAIRES



Ce module vous permet de **gérer les salaires de tous vos employés** et répond parfaitement aux normes actuelles en apportant une solution ergonomique et fonctionnelle certifiée Swissdec. Agréé par les organismes compétents (AVS, CAF, LAA, LAAC, IJM, OFS, IS), l'ensemble des documents correspond à leurs exigences.

### NOS ATOUTS

**Conforme :** Gagnez en efficacité pour la gestion de la paie et pour les formalités administratives en communiquant avec les différents organismes grâce au format Swissdec. Transférez facilement les écritures vers MEGA Comptabilité sans ressaisie et dans les bons postes analytiques si nécessaire.

**Adapté :** Envoyez les fiches salaires en un clic, gérez les retenues sur salaires et les paiements multiples, listez les différences de salaire avec le mois précédent. Vous avez également la possibilité de corriger rétroactivement les décomptes et les décomptes après sortie.

**Préconfiguré :** Gérez tout type de paie grâce aux rubriques et leurs chaînages préconfigurés. Des formules de calcul peuvent être ajoutées pour la gestion des cas complexes. La création des certificats de salaire se fait en un clic.

**Congés & absences :** Offrez à vos collaborateurs une visibilité claire de leurs congés et heures supplémentaires directement sur leur bulletin de paie, tout en simplifiant le suivi des absences pour vos équipes RH.

**Ouvert :** Transmettez le paiement des salaires par fichier OPAE/ISO 20022 et importez directement les barèmes IS pour tous les cantons.



## COMPTABILITÉ GÉNÉRALE, ANALYTIQUE ET IMMOBILISATIONS



Ce module vous permet de gérer la comptabilité de votre entreprise et **répond aux exigences comptables suisses**. Grâce à ce module convivial et intuitif, vous pouvez effectuer vos traitements comptables quotidiens, gérer vos budgets, établir votre bilan et votre compte de résultat. La comptabilité des **immobilisations** et la comptabilité **analytique** sont également disponibles en option.

### NOS ATOUTS

**Interconnecté :** Importez en un clic les écritures depuis MEGA Gestion et MEGA Paie. Les documents PDF sont automatiquement liés à vos écritures et visualisables. L'import d'écritures depuis un logiciel tiers est aussi possible.

**Efficace :** Créez des présentations comptables entièrement personnalisables selon les besoins spécifiques de votre entreprise. Exportez tout type de données sur Excel en un clic pour une analyse approfondie.

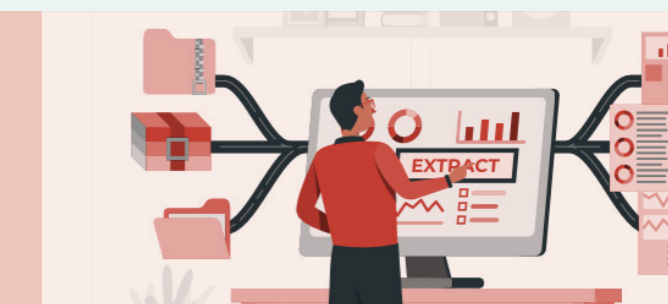
**Personnalisable :** La mise à disposition d'un tableau de bord entièrement paramétrable vous donne la possibilité de visualiser les éléments clés de votre comptabilité d'une façon synthétique grâce à plusieurs indicateurs.

**Fonctionnel :** Générez et transmettez les fichiers de paiement OPAE ou ISO directement à votre banque. Récupérez vos relevés en format CAMT pour une comptabilisation directe. Offrez à votre fiduciaire des accès à distance à tarif réduit pour gérer la comptabilité ou effectuer les boucllements.

**Modules additionnels :** Vous avez la possibilité d'enrichir le module comptabilité avec des fonctionnalités supplémentaires pour répondre à l'ensemble de vos besoins. MEGA Comptabilité prend en charge la comptabilité auxiliaire, la comptabilité analytique et la gestion des immobilisations.



## INTÉGRATION DE VOS OUTILS INTERNES



L'intégration de vos outils internes à MEGA ERP vous permet de **centraliser les informations** et d'avoir une seule source d'information. Un **panel d'extensions** est accessible pour consolider et simplifier vos différents processus internes. **Des connecteurs sur mesure** pour interfacer vos applications métiers peuvent également être développés sur demande.

### NOS INTÉGRATIONS

**Boutique en ligne :** Synchronisez vos commandes et votre stock avec WooCommerce, PrestaShop ou Shopify.

**soluTime :** Imputez du temps à vos projets où que vous soyez et facturez facilement.

**Power BI :** Visualisez et analysez vos données dans une interface simple et interactive.

**Suivi des colis :** Automatisez la création d'étiquettes avec suivi pour La Poste et DHL.

**monday.com :** Consultez vos offres en cours et vos projets dans un environnement visuel et intuitif.



MEGA GED **classe et archive** vos documents, suivant votre référentiel métier, rendant les contenus immédiatement disponibles et accessibles en dehors de l'ERP. Sécurisez votre patrimoine documentaire avec une gestion efficace des droits utilisateurs, réduisant le risque de perte et **facilitant l'accès à l'information**, interne ou externe.